

S.C. ERNESTIN IMPEX SRL Arad

str.Andrei Şaguna nr.186

tel/fax: +40 257 284342

www.metrologie-ernestin.ro

E-mail: office@metrologie-ernestin.ro



CATALOG DE PRODUSE

ERNESTIN

2003

CUBE 50

Distribuitoare pentru motorină

Pompele CUBE au fost create pentru distribuirea motorinei în aplicații non-comerciale (livrări în parcul auto propriu) Contoarele volumetric montate pe distribuitoarele CUBE sunt de tip mecanic având o fiabilitate ridicată și fiind ușor de utilizat.

Performanțe specifice:

Debitul maxim: 50 l/min
 Operare continuă la 230 V
 Operare în cicluri de 30 minute în cazul alimentării la 12 V sau 24 V
 Nivelul de zgomot mai mic de 70 dB
 Precizia +/- 1%



Cod	Denumirea	Pompa		Motor						Contor	Pistol	Masa	Dimensiuni pachet
		Model	Debit [l/min]	Monofazic		DC	Putere	Turație	Ciclu de funcționare				
				V	Hz	[V]	[kW]	[rot/min]					
575000	Cube 50/33 M	BP 55	45	230	50		0,36	2800	continuu	K33	A60	21	400X400X460
576000	Cube 50/33 12V	BP 55 12 V	35			12	0,28	2800	30 min	K33	A60	21	400X400X460
577000	Cube 50/33 24V	BP 55 24 V	35			24	0,28	2800	30 min	K33	A60	21	400X400X460

CUBE 70

Distribuitoarele de produse petroliere Cube 70 sunt destinate utilizării în distribuția internă a motorinei (distribuție noncomercială). Rapide, sigure, precise și ușor de întreținut, ele sunt echipate cu contor K33 mecanic, ușor de citit pentru utilizator. Construcția permite montarea pe o structură existentă sau pe pedestal propriu..

Performanțe:

- Debitul maxim 70 l/min
- Precizia de măsurare ± 1 %
- Funcționare continuă
- Zgomot mai mic de 70 dB

Specificații tehnice :

- structură de suport din metal cu tratament anticoroziv și vopsire finală
- pompa de alimentare proprie, echipată cu by-pass, instalată cu suport anti-vibrații
- autoventilare, motor de inducție protecție IP55, cu protecție termică.
- filtru de protecție a pompei.
- contor volumetric cu roți ovale.
- suport de pistol de alimentare cu control al pompei
- panou electric inclus în structură pentru conexiuni de joasă tensiune ale componentelor auxiliare
- pistol de alimentare automat



Cod	Denumirea	Modele									
		Pump		Motor				Contor	Pistol alimentare	Masa	Dimensiuni gabarit
		Model	Debit max l/min	Monofazic		Putere	Turatie				
				V.	Hz.	cp	rpm	K33	A80	kg	mm
591000	Cube 70/33 M(*)	Panther72	70	230	50	0,55	2800	•	•	25	400x400x460
010936	Cube pedestal									18	1020x260x340

La cerere este posibil la tensiuni de alimentare diferite și frecvență de 60 Hz.

(*) Fără pedestal

SERVICE



Distribuitorile de produse petroliere SERVICE sunt destinate utilizării în distribuția internă a motorinei (distribuție noncomercială). Rapide, sigure, precise și ușor de întreținut, ele sunt echipate cu contor K44 mecanice, ușor de citit pentru utilizator. Pot fi utilizate și contoare K44P (pulser). Acestea emit 10 impulsuri/litru pe un singur canal, fiind ideale pentru un sistem de management exterior.

Construcția este robustă, montarea făcându-se pe pământ.

Performanțe:

Debitul maxim 90 l/min

Precizia de măsurare $\pm 1\%$

Funcționare continuă

Zgomot mai mic de 70 dB

Specificații tehnice :

-structură de suport din metal cu tratament anticoroziv și vopsire finală

-pompa de alimentare proprie, echipată cu bypass, instalată cu suport anti-vibrații

-autoventilare, motor de inducție IP55, cu protecție termică.

-filtru de protecție a pompei.

-contor volumetric cu roți ovale.

-suport de pistol de alimentare cu control al pompei.

-panou electric inclus în structură pentru conexiuni de joasă tensiune ale componentelor auxiliare

-pistol de alimentare automat

Modele														
Cod	Denumirea	Pump		Motor					Contor		Pistol alimentare		Masa kg	Dimensiuni gabarit mm
		Model	Debit max l/m'	Monofazic		Trifazic		Putere cp	K33	K44/P	A80	A120		
				V.	Hz.	V.	Hz.							
512000	Service 80M	E80	70	230	50			0,55	•		•		55	1050X620X450
513000	Service 80T	E80	70			400	50	0,55	•		•		55	1050X620X450
514000	Service 80Pulser M	E80	70	230	50			0,55		•	•		55	1050X620X450
515000	Service 80Pulser T	E80	70			400	50	0,55		•	•		55	1050X620X450
508000	Service 120M	E120	90	230	50			0,75	•			•	60	1050X620X450
509000	Service 120T	E120	90			400	50	0,75	•			•	60	1050X620X450
510000	Service 120Pulser M	E120	90	230	50			0,75		•		•	60	1050X620X450
511000	Service 120Pulser T	E120	90			400	50	0,75		•		•	60	1050X620X450

CUBE ȘI SERVICE MC



Distribuitoarele de produse petroliere SERVICE MC sunt destinate utilizării în distribuția internă a motorinei unde este nevoie de o precizie ridicată combinată cu un control al distribuției efectuate. Rapide, sigure, precise și ușor de întreținut, ele sunt echipate cu o unitate electronică de control (MC) care permite doar personalului autorizat utilizarea distribuitorului și care înregistrează cantitățile distribuite de fiecare utilizator.

Unitatea de control MC permite predefinirea cantității ce urmează a fi livrată, cu oprire automată a pompei și poate fi calibrată folosind o procedură simplă. Totodată poate fi conectată la o imprimantă serială care să elibereze tichete pentru fiecare livrare și să tipărească rezultatele totale ale livrării pentru fiecare utilizator.

Construcția este robustă, montarea făcându-se pe pământ.

Performanțe:

- Debitul maxim 70 ... 90 l/min
 - Precizia de măsurare $\pm 0.5 \%$
 - Funcționare continuă
 - Zgomot mai mic de 70 dB
 - Pot fi definite 30 de coduri secrete de utilizatori
- Cantitatea ce poate fi predefinită max 99.9 litri

Specificații tehnice :

- structură de suport din metal cu tratament anticoroziv și vopsire finală
- pompa de alimentare proprie, echipată cu bypass, instalată cu suport anti-vibrații
- autoventilare, motor de inducție IP55, cu protecție termică.
- filtru de protecție a pompei.
- contor volumetric cu roți ovale cu transmitere de impulsuri.
- suport de pistol de alimentare cu control al pompei .
- panou electric inclus în structură pentru conexiuni de joasă tensiune ale componentelor auxiliare
- tastatură pentru comanda funcțiilor distribuitorului.
- ecran LCD cu 4-digit, resetabil pentru fiecare livrare și neresetabil cu 6-digit pentru totalizator.
- unitate electronică de control (MC) cu microprocesor pentru recepția impulsurilor de la contor,
- controlul codurilor utilizatorilor, stocarea cantităților livrate și transmisia datelor la imprimantă

Cod	Denumirea	Modele												
		Pump		Motor						Contor	Pistol alimentare		Masa	Dimensiuni gabarit
		Model	Debit max l/m'	Mono fazic		Trifazic		Putere cp	Turatie	K600	A80	A120	kg	mm
				V.	Hz.	V.	Hz.							
593000	Cube 70 MC(*)	Panth.72	70	230	50			0,55	2800	K33	•			400x400x460
010936	Cube pedestal													1020X260X340
520000	Service 80 MC M	E 80	70	230	50			0 75	1400	K600	•		55	1050X620X450
521000	Service 80 MC T	E 80	70			400	50	0 75	1400	K600	•		55	1050X620X450
525000	Service 120 MC M	E 120	90	230	50			I	1400	K600		•	60	1050X620X450
526000	Service 120 MC T	E 120	90			400	50	I	1400	K600		•	60	1050X620X450

ST Unități de transfer

Stațiile de transfer din familia ST sunt rezultatul unei proiectări deosebite și reprezintă soluții economice și moderne pentru sectorul privat al distribuției motorinei.

Extrem de ușor de instalat și compacte pot fi utilizate pentru umplerea cisternelor sau altor recipienti mobili. Stațiile de transfer echipate cu contor asigură o precizie suficientă a produselor livrate.

Există mai multe modele de stații de transfer echipate cu diverse componente listate în tabelul de mai jos.

Stația de transfer poate fi introdusă într-o cutie metalică în scopul protejării componentelor.



Cod	Cutie metalică	Denumirea	Pompa						Contor K33	Conducta distribuție 4 m		Pistol alimentare				Masa (fără box)		
			Viscomat 70	Panther 56	E 80	E 120	By pass 2000	Bipump		A60	A80	A120	Self3200	Tensiune alimentare	Debit			
FARA CONTOR									1"	3/4"								
266POO		ST Panther 56		•									•	230	52	16		
286POO		ST Panther 56 A60		•								•		230	47	16		
214000		ST E 80 M.			•					•			•	230	78	21		
244000		STE80A80M.			•					•		•		230	75	21		
216000		ST EI20M.				•				•			•	230	95	23		
252000		ST E 120 AI20 M.				•				•		•		230	95	23		
248000		ST Viscomat 70 M. (*)	•							•			•	230	28	20		
210000		ST By pass 2000 12V						•					•	12	42	10		
211000		ST By pass 2000 24V						•					•	24	42	10		
Cu contor																		
385POO		ST Panther 56 K33		•					•		•		•	230	50	17		
287POO	365POO	ST Panther 56 K3 3 A60		•					•		•	•		230	45	17		
390000		ST E 80 K33 M.			•				•	•			•	230	75	22		
392000	36700B	ST E80K33A80M.			•				•	•		•		230	70	22		
395000		ST E 120K33M.				•			•	•			•	230	90	24		
397000	36900B	ST E 120K33AI20M.				•			•	•		•		230	90	24		
256000		ST Viscomat 70 K33 M. (*)	•						•		•		•	230	25	24		
235000		ST by Pass 2000/1 2V K33						•		•			•	12	40	I		
236000		ST by Pass 2000/24V K33						•		•			•	24	40	II		
233000		ST by Pass 2000/ 1 2V K33 A60						•		•		•		12	35	II		
234000		ST by Pass 2000/24V K33 A60						•		•		•		24	35	It		
240000		ST BIPUMP 12VK33						•	•	•			•	12	70	22		
241000		ST BIPUMP 24V K33						•	•	•			•	24	70	22		
	399000	ST BIPUMP 12VK33AI20						•	•	•		•		12	70	22		

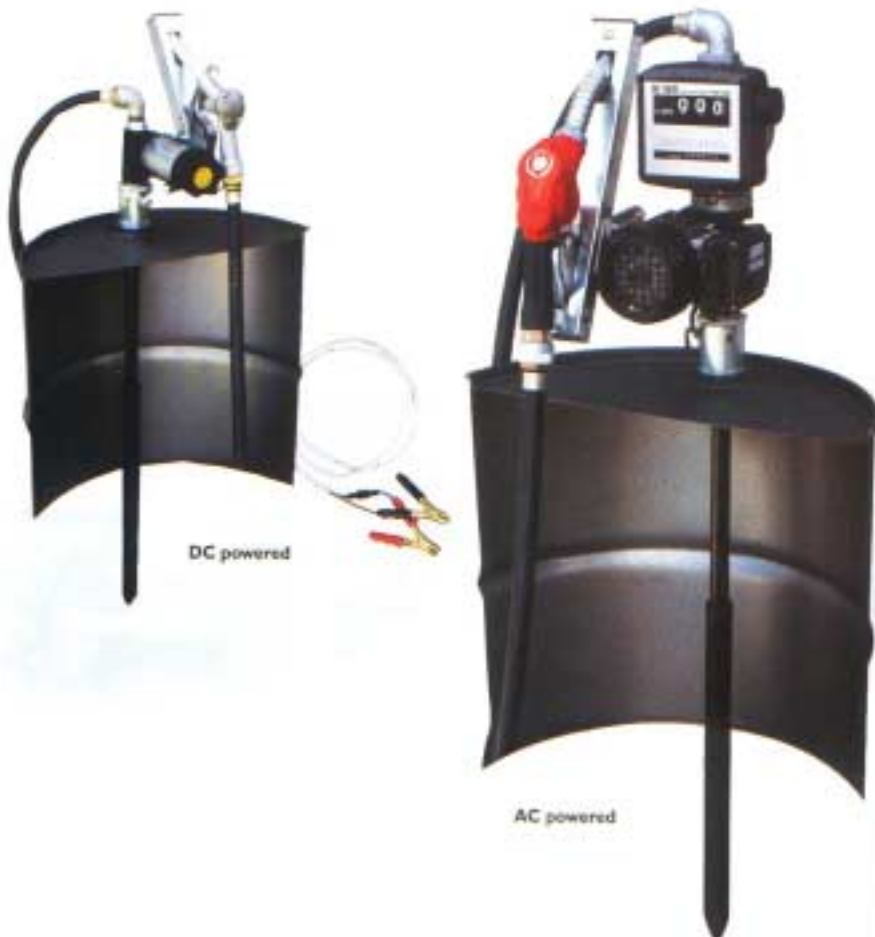
DRUM

Unități de transfer

Familia de produse DRUM a fost creată pentru a asigura o conexiune ușoară la butoaiile cu ulei (sau alte recipiente de depozitare) și transferul sau livrarea uleiului.

Cuplarea se face printr-o cuplă de 2". Totodată aceste unități de transfer oferă o soluție simplă pentru transferul oricărui lichid dintr-un butoi sau recipient.

Unitățile de transfer DRUM pot fi echipate în diverse variante așa cum sunt prezentate în tabel:



Cod	Denumirea	Pompa					Contor		Conducta de alimentare 4m			Pistol alimentare		Tensiunea de alimentare	Debit	Masa		
		Viscomat 70	Viscomat 200/2	Panther 56	By pass 200	Bipump	K33	K400	1"	3/4"	1/2"	A60	A120				Self 2000	EasyOil
															V	l/min	kg	
Fără contor	271P00	DRUM Panther 56			●						●			●		230	52	15
	273P00	DRUM Panther 56A60			●						●			●		230	47	15
	218000	Drum 2000/12V.				●					●			●		12	48	10
	218030	Drum 2000/12V.A60				●					●			●		12	38	10
	219000	Drum 2000/24V.				●					●			●		24	42	10
	219030	Drum 2000/24V.A60				●					●			●		24	38	10
	222010	Drum BI-Pump 12V					●			●				●		12	75	18
	222020	Drum BI-Pump 24V					●			●				●		24	75	18
	222030	Drum BI-Pump 12V.A120					●			●			●			12	75	18
	222040	Drum BI-Pump 24V.A120					●			●			●			24	75	18
	270000	Drum Viscomat 70M.(*)	●								●			●		230	28	18
	261000	Drum Viscomat 200/2M.(*)		●								●		●		230	9	18
Cu contor	272P00	DRUM Panther 56 K33			●			●			●			●		230	50	16
	274P00	DRUM Panther 56 K33 A60			●			●			●			●		230	45	16
	220000	Drum 2000/12V. K33				●					●			●		12	40	11
	221000	Drum 2000/24V K33				●					●			●		24	40	11
	282000	Drum 2000/12V K33 A60				●					●			●		12	35	11
	283000	Drum 2000/24V K33 A60				●					●			●		24	35	11
	222050	Drum BI-Pump 12V K33					●	●		●				●		12	70	19
	222060	Drum BI-Pump 24V K33					●	●		●				●		24	70	19
	222070	Drum BI-Pump 12V K33 A120					●	●		●			●			12	70	19
	222080	Drum BI-Pump 24V K33 A120					●	●		●			●			24	70	19
	270010	Drum Viscomat 70 K33 M.(*)	●					●			●			●		230	25	19
	262000	Drum Viscomat 200/2 K400 M.(*)		●					●			●		●		230	9	19

* Doar pentru aplicații de transfer uleiuri

BATTERY KIT

Pompe de transfer carburanți

Este o unitate pentru transferul carburanților, dotată cu pompă Bypass 2000 cu motor electric la 12 V sau 24 V cc.

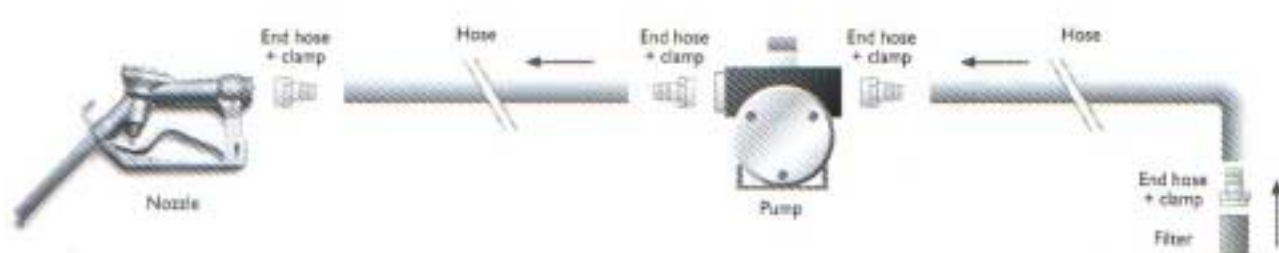
Datorită dimensiunilor mici, solidității și instalării ușoare, BATTERY KIT sunt destinate utilizării în zonele în care distribuția carburanților se poate face doar utilizând bateria electrică a autovehiculului (agricultură, construcții, etc)

Performanțe specifice

- Tensiunea de alimentare 12 V – 24 V cc
- Consum: 22 A (12 V cc)
- 11 A (24 V cc)
- Debitul: 38 l/min
- Înălțimea de absorție: 2 m
- Durata ciclului de lucru: 30 min

Caracteristici tehnice

- Supapă automată
- Motor electric cu stator din magnet permanent
- Două cabluri de alimentare cu papuci de conectare la baterie
- Furtunuri antistatice pentru realizarea circuitului, 4 metri lungime, diametru de 3/4 "
- Pistol de alimentare din aluminiu
- Filtru



Code	Denumirea	Debit [l/min]	Tensiune [V]	Curent absorbit [A]	Ciclul de lucru	Greutate [kg]	Dimensiunile pachetului
225000	Battery Kit 2000/12V	38	12	22	30 min	7,5	300X300X180
226000	Battery Kit 2000/12V	38	24	11	30 min	7,5	300X300X180

ELECTROPOMPE E80 – E 120

Aceste pompe se utilizează pentru transferul carburanților de tip motorină. Fiecare model este echipat cu supapă de by-pass.

Puternice, sigure și economice sunt disponibile în două variante: monofazice și trifazice.

Datorită dimensiunii compacte, ușurinței de instalare și siguranței ele echipează distribuitorii de produse petroliere pentru aplicații non-comerciale, fixate pe sisteme de transfer carburanți sau alte aplicații industriale.

Caracteristici tehnice

- Corp din oțel turnat în matriță cu tratament anticorrosiv și vopsire finală
- Pompa cu rotor din oțel sinterizat și brațele din rășină acetal
- Supapă de by-pass încorporată
- Motor de inducție cu carcasă de aluminiu și consolă de fixare
- Grad de protecție IP55
- Potrivită pentru funcționare continuă având motor protejat termic
- Flanșe de conexiune de 1"
- Filtru extern



Cod	Denumirea	Pompa Debit max [l/min]	Motor				Turajie rot/min	Legatura	Masa kg	Dimensiunile pachetului [mm]	
			Monofazic		Trifazic						Putere W
			V	Hz	V	Hz					
305000	E 80 M	75	230	50			500	1400	1" G	13	195X355X270
307000	E 80 T	75			400	50	500	1400	1" G	13	195X355X270
326000	E 120 M	100	230	50			750	1400	1" G	15,6	195X355X270
312000	E 120 T	100			400	50	750	1400	1" G	15,6	195X355X270

PANTHER

Electropompele Panther 56 și Panther 72 se utilizează pentru transferul carburanților de tip motorină.

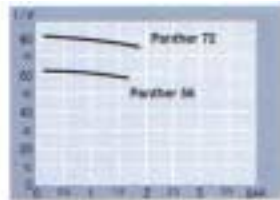
Puternice, sigure și economice sunt disponibile în două variante: monofazice și trifazice.

Pompele sunt dotate cu dispozitive de etanșare care garantează rezistență chiar și la temperaturi reduse

Datorită dimensiunii compacte, ușurinței de instalare și siguranței ele echipează distribuitorii de produse petroliere pentru aplicații non-comerciale, fixate pe sisteme de transfer carburanți sau alte aplicații industriale.

Caracteristici tehnice

- Corp din oțel turnat în matriță cu tratament anticorosiv și vopsire finală
- Pompa cu rotor din oțel siterizat și brațele din rășină acetal
- Supapă de by-pass încorporată
- Motor de inducție cu carcasă de aluminiu și consolă de fixare
- Grad de protecție IP55
- Funcționare continuă
- Filetele de conexiuni prelucrate în corpul pompei. Flanșe pot fi livrate la cerere(la Panther 72 sunt gata montate)



on request (already mounted on Panther 72).



Panther 56



Panther 72

Cod	Denumirea	Pompa Debit max [l/min]	Motor				Turație rot/min	Legatura	Masa kg	Dimensiunile pachetului [mm]	
			Monofazic		Trifazic						Putere W
			V	Hz	V	Hz					
730000	Panther56 230/50	56	230	50			370	2800	1" G	7,4	195X355X270
731000	Panther56 230/60	68	230	60			450	3400	1" G	7,4	195X355X270
733000	Panther56 400/50	56			400	50	370	2800	1" G	7,4	195X355X270
734000	Panther56 400/60	68			400	60	450	3400	1" G	7,4	195X355X270
732000	Panther72 230/50	72	230	50			500	2800	1" G	7,4	195X355X270
732000	Panther72 400/50	72			400	50	500	2800	1" G	7,9	195X355X270

DC PUMP

Sunt electropompe utilizate la transfer de carburanți de tip motorină.

Toate modelele sunt echipate cu supă de by-pass.

Puternice, sigure și economice aceste electropompe sunt alimentate la curent continuu 12 sau 24 V, direct de la motorul autovehiculului.

Datorită dimensiunilor compacte aceste pompe sunt utilizate la sisteme de distribuție mobile sau fixe în zone în care nu există posibilitatea alimentării la rețeaua electrică (agricultură, construcții, etc)

Caracteristici tehnice:

- Corp din oțel turnat în matriță cu tratament anticorrosiv și vopsire finală
- Pompa cu rotor din oțel sinterizat și brațele din rășină acetal
- Supapă de by-pass încorporată
- motor cu stator din magnet permanent
- Gradul de protecție IP55
- Utilizabile în funcționare intermitentă cu cicluri de lucru de 30 minute



Cod		Denumirea	Pompa Debit max [l/min]	Motor			Turajie rot/min	Legatura	Masa kg	Dimensiunile pachetului [mm]	
				Tens. [V]	Curent max [A]	Ciclu de lucru [min]					
-	cu întrerupător	335000	By Pass 2000 12 V	40	12	18	30	2800	3/4" G	3,5	215X120X160
-	fără întrerupător	336000	By Pass 2000 24 V	43	24	9	30	2800	3/4" G	3,5	215X120X160
223000	-	Carry 2000 12 V cu cablu 2 m	40	12	18	30	2800	3/4" G	4,2	215X120X160	
224000	-	Carry 2000 24 V cu cablu 2 m	43	24	9	30	2800	3/4" G	4,2	215X120X160	
363000	-	BIPUMP 12-24 V	85	12	35	30	2000	1" G	9,9	190X350X280	
				24	18	30					
363010	363160	BIPUMP 12 V cu cablu 2 m	85	12	35	30	2000	1" G	10,2	190X350X280	
363020	363170	BIPUMP 12 V cu cablu 4 m	85	12	35	30	2000	1" G	10,4	190X350X280	
363030	363180	BIPUMP 24 V cu cablu 2 m	85	24	18	30	2000	1" G	10,2	190X350X280	
363040	362190	BIPUMP 24 V cu cablu 4 m	85	24	18	30	2000	1" G	10,4	190X350X280	

CONTOARE VOLUMETRICE CU ROȚI OVALE FAMILIA “K”

Contoarele cu roți ovale familia K satisfac cele mai diverse nevoi de măsurare a produselor petroliere distribuite în depozite proprii (combustibili, lubrifianți și lichide de vâscozitate ridicată). Principiul de măsurare cu roți ovale, utilizate la contoarele cu roți ovale, realizează o precizie de măsurare comparabilă cu cea a contoarelor cu piston.

Contoarele cu impulsuri combină o gamă largă de debite, precizie înaltă, interfață pentru adaptarea la indicatoare de volum. Contoarele pot fi în două variante: cu afișaj propriu sau cu transmitere de impulsuri de măsurare.

Caracteristici tehnice:

- Precizia: +/- 0,5%, pe întreg intervalul de debite
- Repetabilitatea: +/- 0,2%
- Afișaj: 3 sau 4- digit (0000 la 9999 cu virgulă variabilă); 6 digit totalizatorul

Caracteristici constructive:

- camera de măsurare din aluminiu
- roțile ovale: rășină specială
- transmisia de la roțile ovale la pulser: magnetică
- alimentare: două baterii 1,5v, alcaline
- afișajul resetabil

Contoarele pot fi livrate în două variante:

- contor (afișajul solidar cu contorul)
- contor-pulser în două variante:
 - ❖ afișajul este la distanță, primind impulsuri de la contor
 - ❖ se folosește un transmițător de impulsuri conectat la un PC sau alt tip de display

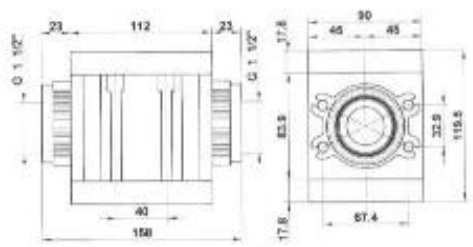
CONTOARE

Cod	TIP	Domeniu debit [l/min]	Presiunea maximă [bar]	Racorduri	Masa [kg]	Afișaj	Dimensiuni gabarit
475000	K400	1...30	70	1/2	0,5	4 digit	80X80X75
494000	K600/2	6...60	70	3/4"	2...3,2	4 digit	200X120X140
496000	K600/3	10...100	30	1"			200X120X140
497000	K600/4	15...150	20	1 1/2 "			200X120X140
499000	K900	50...500	20	3"	5,5	4 digit	400X290X200

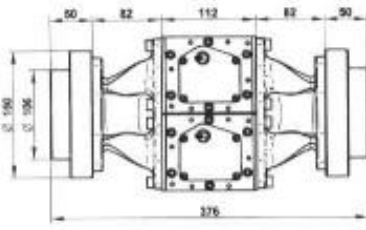
CONTOARE-PULSER

TIP	Pulser		Cod afișaj	Domeniu debit [l/min]	Domeniu presiune [bar]	Racord	Masa	Dimensiuni gabarit
	Cod	Impulsuri/litru						
K200	452000	1400	011229000	10..100 [l/h]	30	1/4"	0,5	65X100X130
K400	440000	100	011230000	1...30	70	1/2"	0,5	80X80X75
K600/2	474000	52	011231000	6...60	70	3/4"	2	200X120X140
K600/3	472000	35	011181000	10...100	30	1"	2,6	200X120X140
K600/4	473000	26	011234000	15...150	20	1 1/2"	3,2	200X120X140
K700	498000	14	011236000	25...250	20	2"	5,5	345X175X255
K900	499020	10	011236000	50...500	20	3"	12	400X290X200
Afișaj								200X120X140

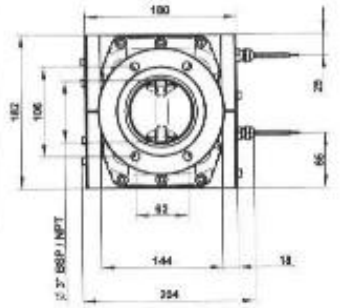
CONTOARE



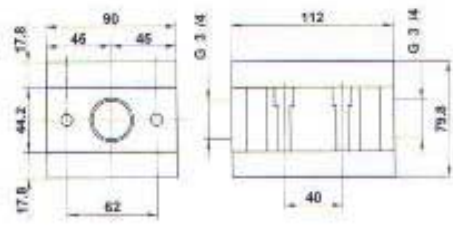
K 600/4



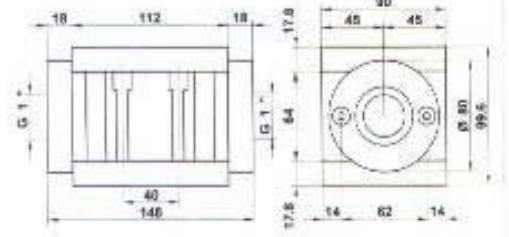
K 900



K 400

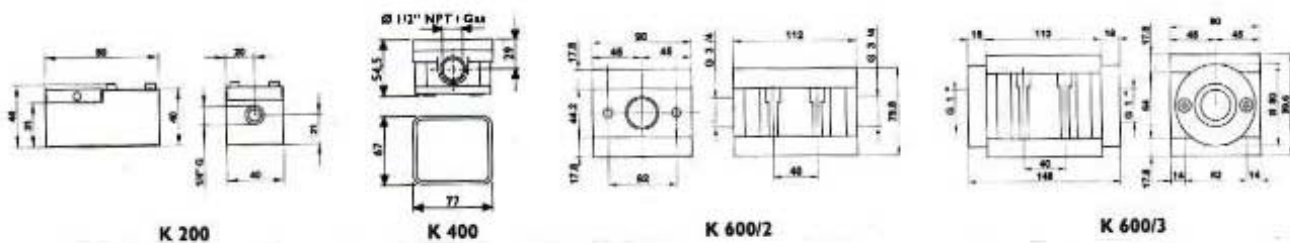
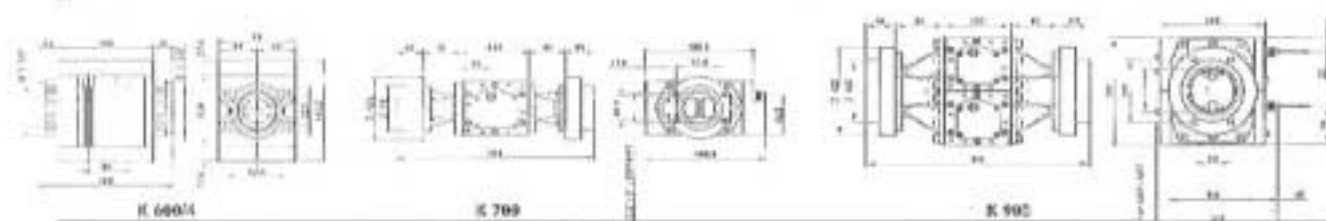


K 600/2



K 600/3

CONTOARE CU IMPULSURI



K 500 ȘI K 450

Pistoale de alimentare cu contor

Pistolul de alimentare cu contor K 500 are posibilitatea livrării și să măsoare cantitatea de uleiuri, carburanți, antigeli și alte lichide compatibile cu materialele din care este confecționat pistolul (de exemplu apă).

Adițional față de livrarea manuală K 500 are posibilitatea să livreze în regim automat.

Funcțiile pistolului K 500 sunt comandate electronic cu ajutorul unui microprocesor încorporat.

Măsurarea are la bază utilizarea roților ovale în interiorul contorului.

Contorul poate fi calibrat utilizând o procedură simplă.

Livrarea este simplificată prin utilizarea de articulații la conducta de livrare.

Performanțe:

- Debitul de la 1 la 30 l/min
- Precizia +/- 0,5% pe întreg domeniul de debite (+/- 0,3% modelul aprobat de PTB)
- Repetitivitatea +/- 0,2%
- Presiunea maximă de lucru 70 bar
- Cantitatea maximă preselectabilă 99,9 litri (la K500)
- Cantitatea livrată poate fi indicată în diverse unități de măsură (la K500).

Caracteristici tehnice:

- mâner protejat termic
- piedică pentru prevenirea operațiilor accidentale
- intrare cu mufă de 1/2" G și filtru încorporat
- roți ovale din rășină acetal
- circuit electronic cu microprocesor



Cod	Denumirea	Debit [l/min]	Presiunea maximă [bar]	Legătura	Masa [kg]	Dimensiuni pachet [mm]
687000	K500	1÷30	70	1/2 "	1,8	300X160X150
688000	K450	1÷30	70	1/2 "	1,8	300X160X150

PISTOALE DE ALIMENTARE CARBURANȚI

Pistoalele de alimentare carburanți din seria Self sunt pistoale manuale, respectiv la care oprirea livrării poate fi făcută doar de către operator. Sunt disponibile într-o gamă largă de tipo-dimensiuni în funcție de dimensiunile de conectare și debitul maxim asigurat.

Pistoalele de alimentare carburanți din seria A sunt echipate cu dispozitive de oprire automată a livrării la umplerea rezervorului(recipientului) în care se livrează. Sunt disponibile mai multe tipo-dimensiuni în funcție de dimensiunile de conectare și debitul maxim asigurat.



	Code	Denumirea	Debit [l/min]	Legătura	Masa [kg]
Pistoale manuale	641000	Self 2000 1"	120	1" stânga	0,7
	649000	Self 2000 3/4"	120	3/4" stânga	0,7
	656000	Self 2000 pentru furtun 25mm	120	stuț Φ 25	0,7
	639000	Self 2000 1" cu teava nedemontabilă	100	1" stânga	0,7
	649020	Self 2000 3/4" cu teava nedemontabilă	100	3/4" stânga	0,7
	657000	Self 2000 pentru furtun 25mm cu teava nedemontabilă	100	stuț Φ 25	0,7
	650000	Self 3000 1"	150	1" stânga	0,6
	651020	Self 3000 3/4"	120	3/4" stânga	0,6
	650020	Self 3000 1" cu teava nedemontabilă	150	1" stânga	0,6
	651030	Self 3000 3/4" cu teava nedemontabilă	120	3/4" stânga	0,6
Pistoale automate	603000	Pistol automat A60	60	1" stânga	1,25
	602000	Pistol automat A60 cu teava nedemontabilă	60	1" stânga	1,20
	604000	Pistol automat A80	80	1" stânga	1,49
	610000	Pistol automat A120	120	1" stânga	1,93
	613000	Pistol automat OPW 11 ALD	70	1" stânga	1,30
	614000	Pistol automat 7 HL	120	1" stânga	1,65

UNITATE DE FILTRARE ȘI TRANSFER ULEIURI

DEPUROIL este soluția ideală pentru decontaminarea uleiurilor prin eliminarea particulelor suspendate.

Depuroil își găsește aplicabilitatea la sisteme hidraulice sau la ungeri de mașini l motoare la care este impusă funcționarea uleiurilor fără impurități.

Unitatea de filtrare și transfer este compusă dintr-o pompă volumetrică ce absoarbe uleiul și îl trece printr-un cartuș de filtrare cu o capacitate mare de filtrare.

Unitatea de filtrare și transfer are o serie de elemente din materiale transparente astfel încât controlul operațiunilor este ușor de efectuat.

Totodată, unitatea este dotată cu un manometru care semnalizează îmbâcsirea filtrului și necesitatea schimbării acestuia.

Caracteristici

- Debitul 25...30 l/min, în funcție de gradul de îmbâcsire a filtrului
- Mod de operare: continuu
- Nivel de zgomot: 70 dB
- Capacitatea de filtrare 10 μ
- Elementele metalice protejate anticoroziv
- Electropompă cu bypass
- Autoventilare
- Cartușe de filtrare interschimbabile
- Manometru de semnalizare
- Tensiunea de alimentare 230v, 50Hz
- Puterea 750 kW
- Masa: 28 kg
- Dimensiuni de gabarit: 670X310X330



CAMBIAOLIO

Instalație pentru schimbat uleiuri

CAMBIAOLIO răspunde tuturor cerințelor de extragere a uleiurilor uzate din motoare. Prin intermediul unor operații simple și curate este posibil să se extragă tot uleiul uzat din motor folosind această instalație.

Instalația este echipată cu pompă proprie acționată electric de tip centrifugal, capabilă să creeze valori mari de presiune de absorbție.

Instalația este prevăzută cu vacuummetru care indică momentul în care uleiul a fost complet extras.

Compact, curat, ușor de utilizat și întreținut CAMBIAOLIO este indispensabil în auto-service-urile ce se respectă.

Caracteristici tehnice

- cadru metalic protejat anticoroziv
- pompă centrifugală
- motor cu inducție autoventilat, grad de protecție IP55
- debit 2..10 l/min
- mod de operare continuu
- nivel zgomot sub 70 dB
- vacuummetru de control al funcționării
- tub de absorbție cu cuplaj pentru sonde
- set de sonde pentru toată gama de autovehicule:
 - 2 sonde semi-rigide $\Phi 6$, $\Phi 8$
 - 2 sonde rigide $\Phi 5$, $\Phi 8$
 - 2 vârfuri $\Phi 10$, $\Phi 16$
- rezervor din polietilenă transparentă cu capacitate 12 litri



Suction pressure and operation check



Complete equipment



Cod	Denumirea	Tens.alim. [V]	Frecvența [Hz]	Puterea [W]	Capacit. rezervor [L]	Masa [kg]	Dimensiuni pachet [mm]
500000	Cambiaolio M.	230	50	750	12	19,5	672X310X330

INDICATOR DE NIVEL AL LICHIDULUI ÎN REZERVOR

OCIO este un sistem inovator de monitorizare a nivelului de lichid dintr-un rezervor.

Sistemul detectează presiunea hidrostatică generată de înălțimea lichidului prin intermediul unui tub introdus în rezervor. Informația culeasă de acest tub este transmisă calculatorului care afișează înălțimea lichidului sau volumul.

Software-ul unității centrale permite:

- setarea tipului și dimensiunilor rezervorului
- definirea nivelului de alarmă
- definirea felului indicației (înălțime, volum sau procentaj)
- definirea unității de măsură
- calibrarea instrumentului

Caracteristici tehnice

- Tensiunea de alimentare: 230V/50Hz
- Clasa de protecție IP55
- Scala maximă 4 m
- Precizia 2%
- Unități de măsură:
 - înălțime; mm sau inch
 - volum: litri sau galloane
 - procentaj: %
- Măsurarea este continuă
- Software intuitiv
- Masa: 2,2 kg
- Dimensiuni de gabarit: 300X410X100
- Variante constructive:
 - OCIO LV- combustibili lichizi, apă sau ulei hidraulic (vâscozitatea < 30 cSt)
 - OCIO HV- uleiuri de lubrifiere sau de transmisie (vâscozitatea > 30 cSt)

